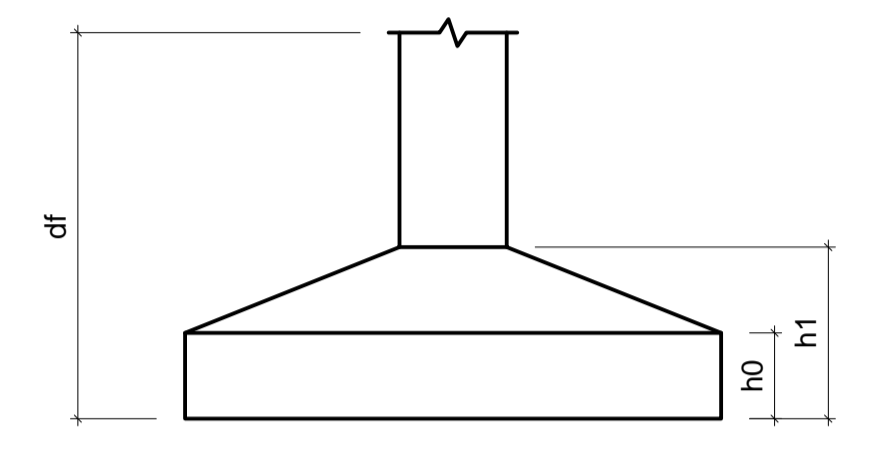
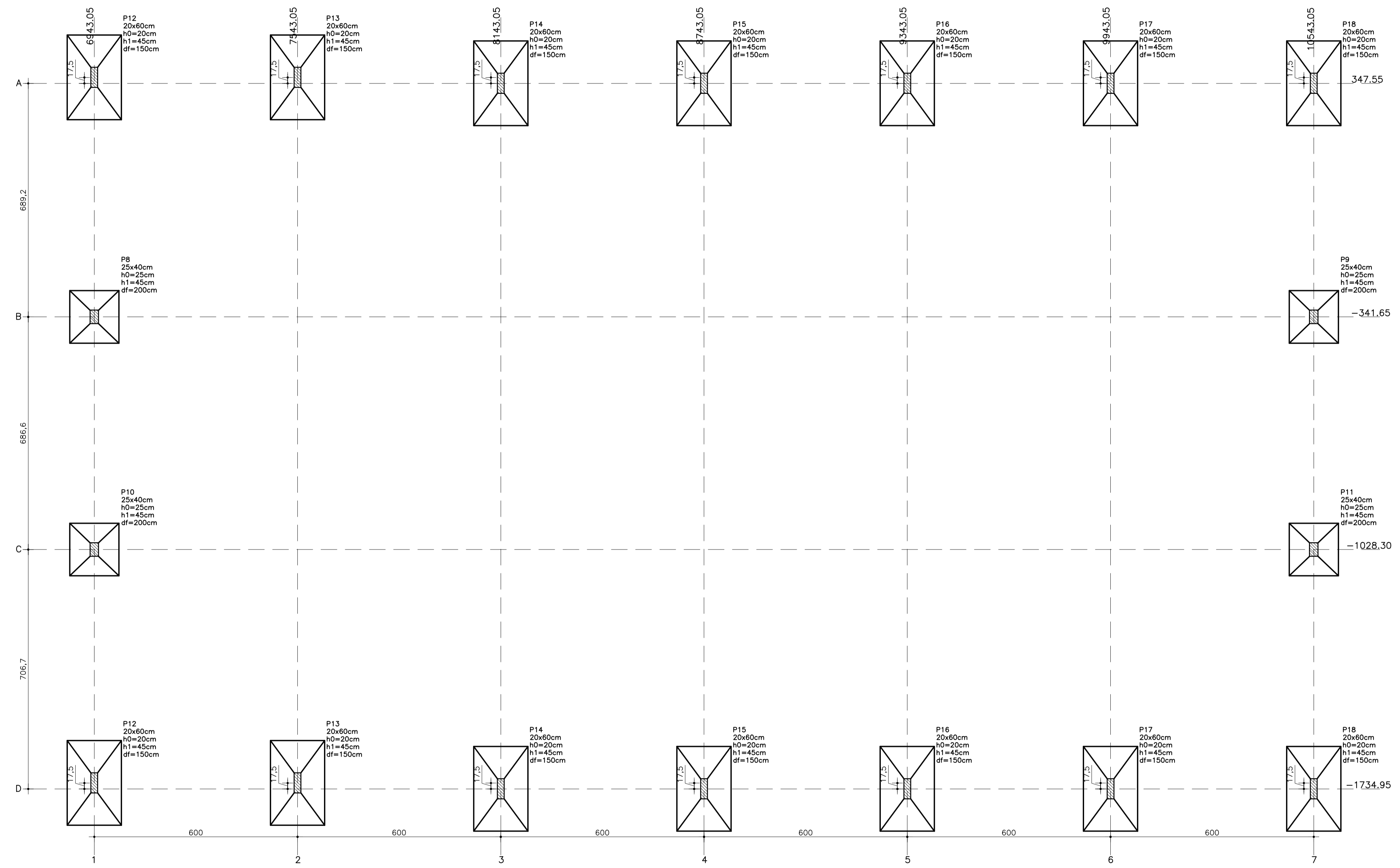


Nome	Seção (cm)	X (cm)	Y (cm)	Pilar		Fundação				
				Carga Máx. (tf)	Carga Min. (tf)	Lado B (cm)	Lado H (cm)	h0 / ha (cm)	h1 / hb (cm)	df (cm)
P1	25x60	6943.05	347.55	16.2	15.6	160	250	25	45	200
P2	25x60	7543.05	365.05	14.0	13.7	160	250	25	45	200
P3	25x60	8143.05	365.05	13.9	13.6	160	250	25	45	200
P4	25x60	8743.05	365.05	13.9	13.6	160	250	25	45	200
P5	25x60	9343.05	365.05	13.9	13.6	160	250	25	45	200
P6	25x60	9943.05	365.05	14.0	13.7	160	250	25	45	200
P7	25x60	10543.05	365.05	18.5	17.9	160	250	25	45	200
P8	25x40	6943.05	-341.65	10.6	10.3	145	155	25	45	200
P9	25x40	10543.05	-341.65	14.9	14.6	145	155	25	45	200
P10	25x40	6943.05	-1028.30	10.6	10.3	145	155	25	45	200
P11	25x40	10543.05	-1028.30	14.9	14.6	145	155	25	45	200
P12	25x60	6943.05	-1717.45	16.2	15.6	160	250	25	45	200
P13	20x60	7543.05	-1717.45	14.0	13.7	160	250	25	45	200
P14	20x60	8143.05	-1734.95	13.9	13.6	160	250	25	45	200
P15	15x60	8743.05	-1734.95	13.9	13.6	160	250	25	45	200
P16	15x60	9343.05	-1734.95	13.9	13.6	160	250	25	45	200
P17	25x60	9943.05	-1734.95	14.0	13.7	160	250	25	45	200
P18	15x60	10543.05	-1734.95	18.5	17.9	160	250	25	45	200



- NOTAS GERAIS :**
- PARA TODAS AS PARTES DA OBRA :
- CONCRETO Fck=25.0 MPa (250 kgf/cm<sup>2</sup>); FATOR ÁGUA/CEMENTO MÁXIMO = 0.6 l/kg; CONSUMO MÍNIMO DE CIMENTO = 350kg/m<sup>3</sup>.
  - EFETUAR CURA DO CONCRETO POR UM PERÍODO NÃO INFERIOR A 7 DIAS, MANTENDO UMEDECIDA A SUPERFÍCIE E/OU PROTEGENDO-A;
  - USAR DISTANCIADORES PARA GARANTIR OS COBRIMENTOS INDICADOS;
- LAJES :** COBRIMENTO : 2,5cm
- VIGAS E PILARES:** COBRIMENTO : 3,0cm
- SAPATAS:** COBRIMENTO: 4,0 cm
- CONFERIR MEDIDAS NO LOCAL ANTES DE EXECUTAR OS SERVIÇOS;
  - TODAS AS PEÇAS ESTRUTURAIS DEVERÃO TER AS DIMENSÕES MÍNIMAS MENCIONADAS NESTE PROJETO;
  - A EXECUCAO DA ESTRUTURA DEVERA OBEDECER AS PRESCRIÇÕES DA NBR-6118/2003;
  - ADOTADO RESISTÊNCIA DO SOLO = 1.0 Kgf/cm<sup>2</sup> A UMA PROFUNDIDADE DE 150cm.



Planta de locação  
escala 1:75

REVISÃO:	DATA:	RESPONSÁVEL:	DESCRIÇÃO:
----------	-------	--------------	------------



CLIENTE / ORGÃO: SME - SECRETARIA MUNICIPAL DE EDUCAÇÃO/DINF - DEPARTAMENTO DE INFRA ESTRUTURA	MUNICÍPIO: FORTALEZA
ENDEREÇO: RUA MIGUEL ARAGÃO, S/N - MONDUBIM	ETAPA: PROJETO EXECUTIVO
PROJETO: EMEIF JOÃO HILDO	

ASSUNTO: PLANTA DE LOCAÇÃO	CONTRATO / DES: 072/2011 - 004/2012
RESPONSÁVEL TÉCNICO: ENG. ALESSANDRE MEDEIROS ASSIS PEREIRA	ÁREA CONSTRUÍDA:
ARQUIVO: EJHI-FN-EX-01-R1.dwg	ESPECIALIDADE: ESTRUTURA

ESCALA: 1/75	DATA DO ORIGINAL: 02/04/12	REVISÃO: ORIGINAL	PRANCHA: CINTIA	FN-001
ESCALA:	DATA DO ORIGINAL:	REVISÃO:	PRANCHA:	

SALVADOR  
Rua Frederico Simões, 153, Sl 1409/1410/1411  
Edif. Orlando Gomes - Com. das Árvores  
Salvador/BA - CEP: 41.820-774  
Telefone: (71) 3503 0000  
jca@jcaengenharia.com.br

FORTALEZA  
Av. Santos Dumont, 3060, Sl 502/504/506  
Edifício Emílio Ary - Alameda  
Fortaleza/CE - CEP: 60.150-161  
Telefone: (85) 3055 0555  
fortaleza@jcaengenharia.com.br

Esse projeto é de autoria da JCA Engenharia e Arquitetura LTDA, sendo proibida sua utilização, adaptação ou qualquer outro ato referente ao uso deste material. O desrespeito aos direitos autorais acarretará nas penas previstas em lei.